

CLASSIFICAÇÃO DO SOLO Estrutura Geral e Orgânica do Território

LEGENDA

- Vegetação de interesse paisagístico
- Cinturão verde (Proposto)
- Área prioritária para futura expansão urbana
- Solo urbano interno ao perímetro urbano
- Área rural
- Contornos Norte e Sul (Proposto)
- Linha Férrea
- Rio, ribeirão ou córrego
- Limite da expansão urbana (Proposto)
- Limite do município

SUE-1 Solo urbano interno ao perímetro urbano

SUE-2 Área de expansão urbana

SUE-3 Área rural

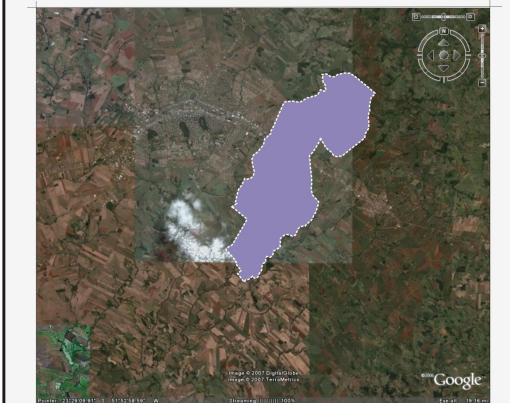
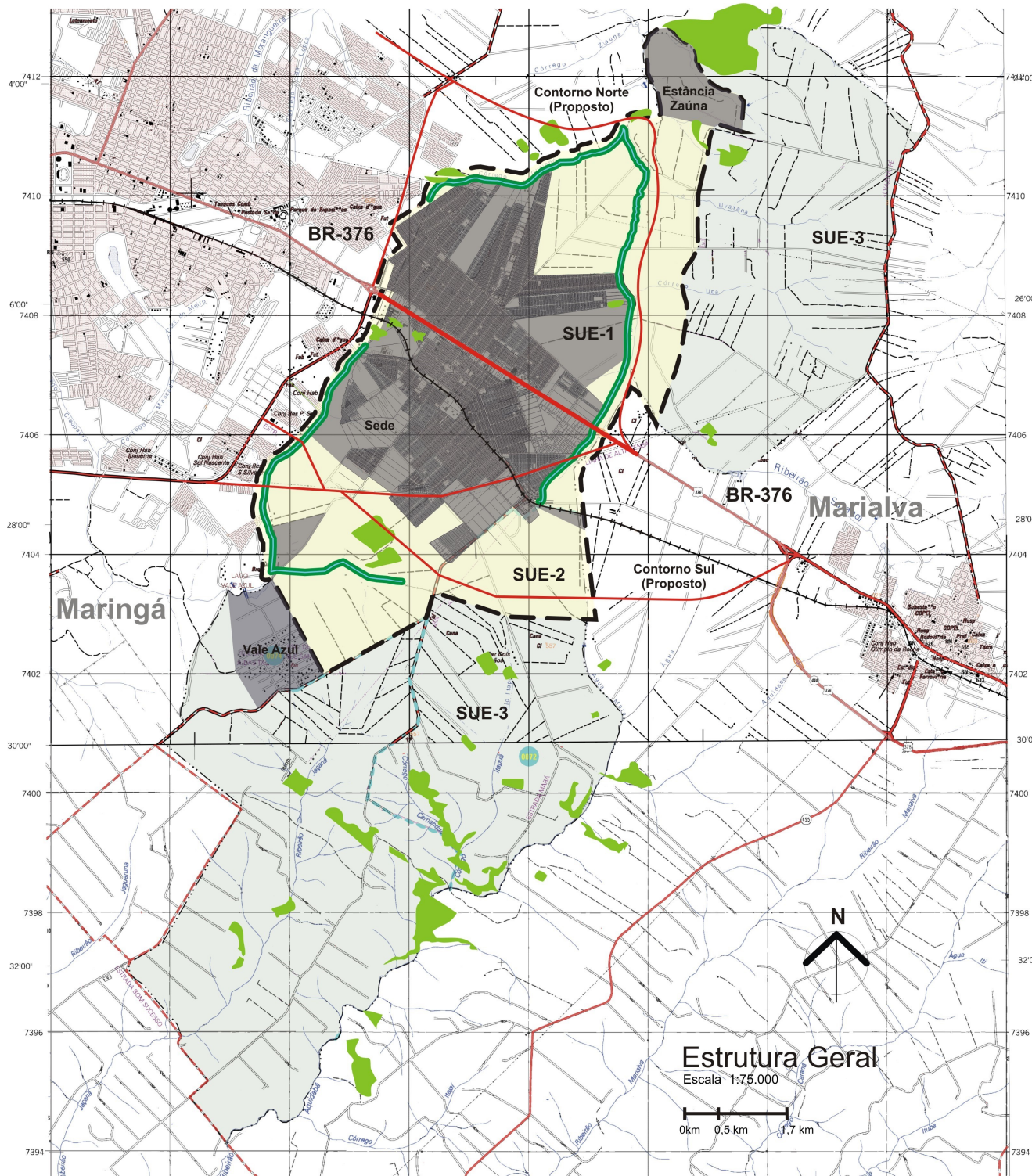


Figura 1 - Imagem satélite da área do município.

FONTE: Prefeitura do Município de Sarandi e Software Google Earth.



Identificação

Plano Diretor Municipal

Assunto

Estrutura Geral e Orgânica do Território

Folha

Anexo II

Contratante

Prefeitura do Município de Sarandi

Local

Sarandi - PR

Consultoria

DIMENSÃO Arquitetura e Urbanismo

Responsável Técnico

Fábio Freire - Arquiteto e Urbanista